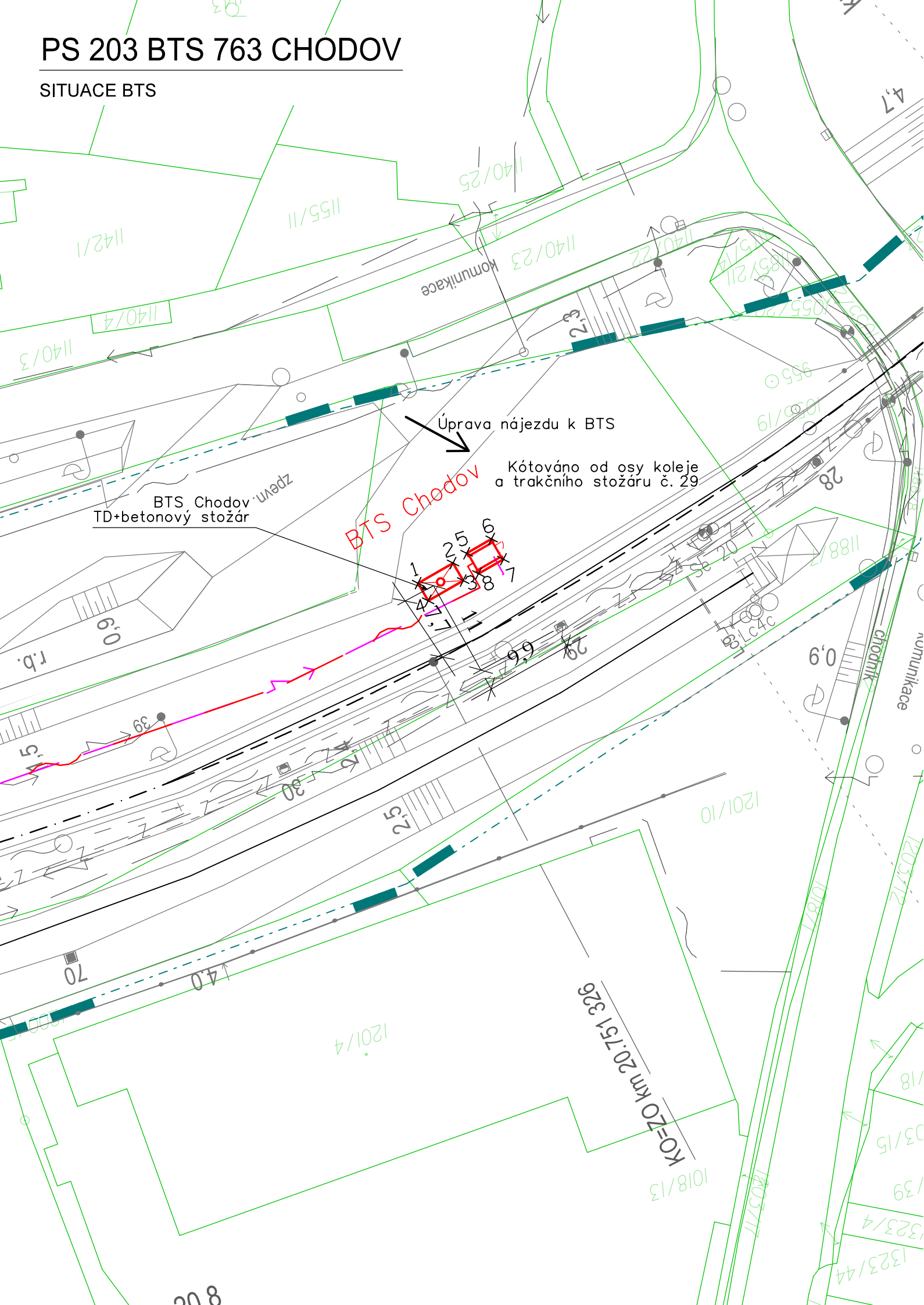


PS 203 BTS 763 CHODOV

SITUACE BTS



VYSVĚTLIVKY:

Sytě červěně a fialově vyznačeno nové zařízeníbudováno v rámci této stavby

Tyrkysovou barvou vyznačeno zařízení jiných staveb modernizací železničních tratí

- Nový stožár GSM-R
- Technologický domek/technologická skříň BTS
- Trasa nové sdělovací kabelizace (optický kabel, HDPE, metalický kabel)
- Trasa nové silové NN přípojky pro BTS
- Nový silnoproudý rozvaděč
- Nová kabelová komora s optickou spojkou
- Hranice drážního pozemku
- Uložení sdělovací kabelizace ve volném terénu s krycí fólií/ve žlabu s fólií/v chráničce

Stávající/nové inženýrské sítě:

- Sítě NN podzemní/nadzemní
- Sítě VN podzemní/nadzemní
- Sítě VVN podzemní/nadzemní
- Sítě plyn NTL
- Sítě plyn STL
- Sítě plyn VTL
- Sítě sdělovací podzemní/nadzemní metalické/optické
- Sítě teplovod podzemní/nadzemní
- Sítě SŽDC zabezpečovací
- Sítě kanalizace
- Sítě vodovod
- RRS Rádío-reléové spoje

Vyznačení inženýrských sítí je pouze orientační. Před započítím stavby a provádění výkopů kabelových rýh a ostatních zemních prací (výkopů pro základy VTO, jam pro uložení kabelových komor a jam pro provedení protlaků a pod) je nutné provést jednotlivými správci těchto sítí jejich přesné vytyčení a tím zabránit jejich případnému poškození.

Při definitivním situování kabelové trasy je nutno vždy zohlednit stávající podzemní řády.


V místě křižovatky se stávajícím podzemním zařízením se TK, MK i HDPE trubky uloží do chráničky (žlab, PE korug. trubka a pod.) minimální délky 3m.

Pozn.: Technologický domek BTS je součástí technologické a sdělovací části dokumentace - část 2.

Seznam souřadnic:					
Předčíslí	číslo	Y (m)	X (m)	Z (m)	Poznámka
102	1	858782.9853	1009475.7766	-	základ stožáru
102	2	858787.4887	1009476.7144	-	základ stožáru
102	3	858787.9576	1009474.4627	-	základ stožáru
102	4	858783.4543	1009473.5249	-	základ stožáru
102	5	858789.3011	1009477.2873	-	základ domku
102	6	858792.5122	1009477.9561	-	základ domku
102	7	858793.0586	1009475.3324	-	základ domku
102	8	858789.8475	1009474.6636	-	základ domku

VÝŠKOVÝ SYSTÉM Bpv SOUŘADNICOVÝ SYSTÉM S-JTSK ±0,000 = xxx,xx m n. m.

Číslo změny:	Obsah změny:	Datum změny:
01	-	-
02	-	-
03	-	-

Investor:	Správa železnic, státní organizace Dlážděná 1003/7, 110 00 Praha 1	Objednatel:
		
	Stavební správa západ Sokolovská 1955/278, 190 00 Praha 9	Kontron Transportation s.r.o. Ke Štvanici 656/3 186 00 Praha 8

Generální projektant:	SUDOP PRAHA a.s. Olšanská 1a, 130 80 Praha 3 tel.: +420 267 094 111 e-mail: praha@sudop.cz	Hlavní inženýr projektu:
		ING. MARTIN ŠTROF
		Garant profese:
		ING. ONDŘEJ KRUPÍČKA

Středisko: ELEKTROTECHNIKY, TRAKCE, SDĚLOVACÍ A ZABEZPEČOVACÍ TECHNIKY			
Vedoucí střediska:	Odpovědný projektant SO, IO, PS:	Vypracoval:	Kontroloval:
ING. MARTIN RAIBR	ING. ONDŘEJ KRUPÍČKA	KATEŘINA KŘIVKOVÁ	ING. OLDŘICH HORA

Název akce:	Číslo smlouvy:	
	20 138 208	
GSM-R CHOMUTOV - CHEB	Projektový stupeň:	
	PDPS/RDS	
Část: ŽELEZNIČNÍ SDĚLOVACÍ ZAŘÍZENÍ PS 203 BTS 763 CHODOV STAVEBNÍ ČÁST	Datum:	
	08/2020	
Název přílohy:	Číslo části:	
	D.2.2.3.3	
SITUACE BTS	Měřítko:	Počet formátů:
	1:500	7xA4
	Číslo přílohy:	3